

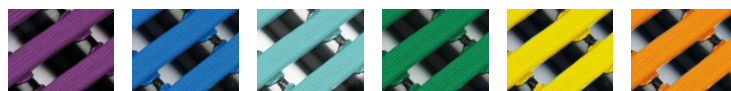
EIGENSCHAFTEN

Die EHA – Abdeckkroste sind rutschsicher, aufrollbar, hygienisch, fungizid ausgestattet und einfach in der Handhabung. Verfügbar in allen Höhen von 20 bis 35 mm.

EINSATZBEREICHE

Für Überlaufrinnen und Kanäle, einsetzbar in Schwimmbädern, Spaßbädern, Heil- und Seewasserbädern, geeignet für alle Beckenformen.

FARBAUSFÜHRUNGEN

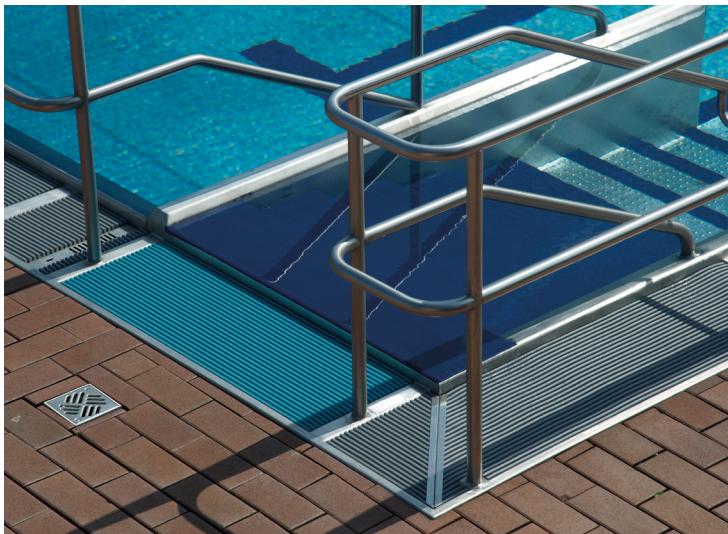


lila blau mint grün gelb orange



rot braun weiß grau schwarz elfenbein

EHA – ABDECKROSTE



Die EHA – Abdeckroste eignen sich für runde und winklige Überlaufrinnen. Kombinationen der verfügbaren Farben sind möglich und frei wählbar.

Die EHA – Abdeckroste sind aufrollbar und deshalb einfach in der Handhabung. Die parallel zum Beckenrand verlaufenden EHA – Abdeckroste gewährleisten einen optimalen Wasserablauf. Die fungizide Ausstattung stellt eine geprüfte antibakterielle Wirkung über einen langen Zeitraum sicher.

TECHNISCHE DATEN

Material	Weich-PVC / GFK Verstärkt
Breiten	freie Überbrückung bis max. 580 mm
Höhen	20, 23, 25, 27, 28, 31, 33, 35 mm
Standardhöhe	23,0 mm
GFK - Tragstab	ø 10, 12, 16 mm
Breite Laufprofil	8,6 mm
Spaltenweite	7,0 mm
Gewicht / (Höhe 23 mm)	ca. 12 kg/m ²
Temperaturbeständigkeit	-5°C bis + 60°C
Rutschhemmung	Bewertungsgruppe C nach DIN 51097

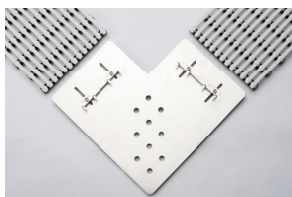


AUSFÜHRUNGEN

Höhe mm	20	23	25	27	28	31	33	35
ø Tragstab mm	10	10	10	12	16	12	12	12

UV-beständig, langlebig und mit den gängigen Reinigungsverfahren zu säubern.

ZUBEHÖR



Stumpfe Ecke



Gehungsecke



C-Profil Verbinder



Schilder

