



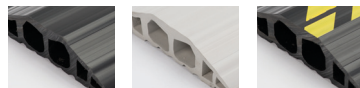
EIGENSCHAFTEN

Die EHA – Industriekabelbrücken sind robust, schwer und bieten Schutz für Kabel, Rohre und Schläuche.

EINSATZBEREICHE

Lager- und Werkstattbereiche, Produktionsbereiche

FARBAUSFÜHRUNGEN

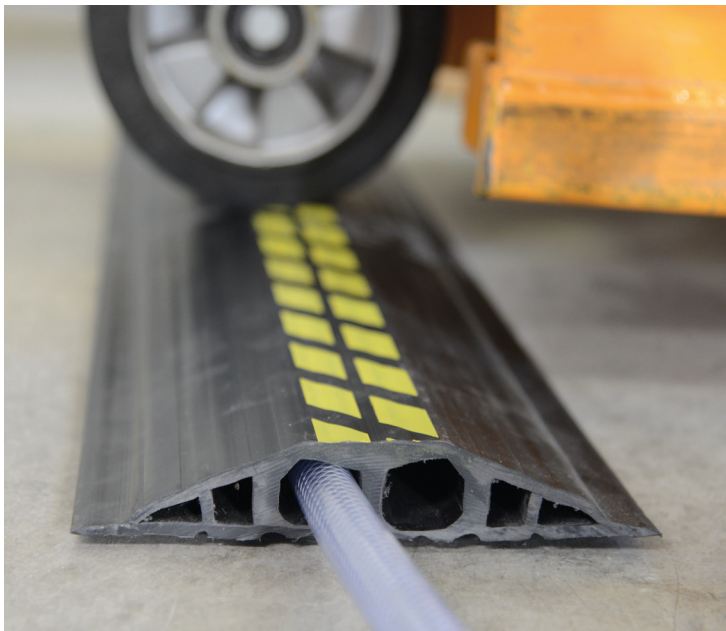


schwarz

lichtgrau

schwarz/gelbe
Sicherheitsstreifen

EHA – INDUSTRIEKABELBRÜCKEN



Die EHA – Industriekabelbrücken aus Kunststoff eignen sich hervorragend als Stopperschutz für dicke Rohre, Kabel und Schläuche bis zu einem Durchmesser von einem Zoll (25 mm).

Die EHA – Industriekabelbrücken beseitigen Stolperfallen und schützen sensible Leitungen.

EHA – Industriekabelbrücken sind so robust, dass sie auch überfahren werden können.

TECHNISCHE DATEN

Material	Weich-PVC
Länge	1,5 m
Breite	200 mm
Höhe	35 mm
Kammermaße	2 x 25 mm
Gewicht	6,8 kg



ARTIKELNUMMERN

Farbe	1,5 m Set
schwarz	46020
lichtgrau	46720
schwarz/gelbe Sicherheitsstreifen	46022

